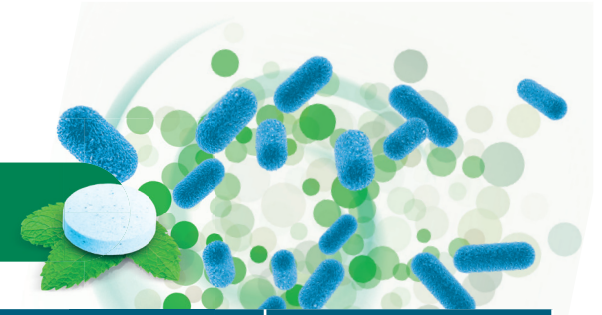


GUM® PerioBalance®: Anwendungsprotokoll – Leitfaden für das Praxisteam



FORTGESCHRITTENE CHRONISCHE PARODONTITIS

EMPFOHLENES PROTOKOLL

DOSIS	ANWENDUNGSDAUER	EMPFEHLUNGEN	ERWARTETE ERGEBNISSE	LITERATUR
2 Lutschtabletten pro Tag	mindestens 4 Wochen (12 Wochen empfohlen)	Als Begleittherapie zu SRP*, um bestmögliche Ergebnisse sicherzustellen (optimales mechanisches Débridement). 4-mal pro Jahr	Verbesserung kritischer klinischer Parameter (BOP, CAL, PPD, PI, GI*); Unterstützt das Gleichgewicht der oralen Mikroflora; Reduktion des Risikos der Krankheitsprogression	Martin-Cabezas 2016 Tekce 2015, Ince 2015 Teughels 2013 Vivekananda 2010

INITIALE BIS MODERATE CHRONISCHE PARODONTITIS

EMPFOHLENES PROTOKOLL

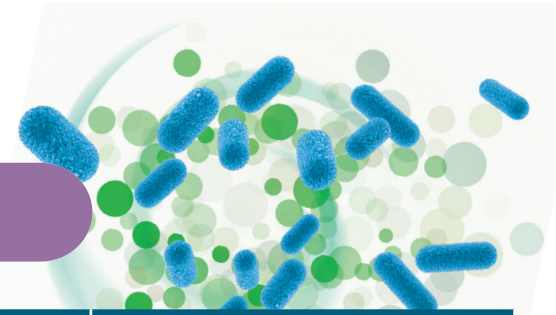
DOSIS	ANWENDUNGSDAUER	EMPFEHLUNGEN	ERWARTETE ERGEBNISSE	LITERATUR
2 Lutschtabletten pro Tag Oder längerfristig: 1 Lutschtablette pro Tag	mindestens 2 Wochen (8 Wochen empfohlen) mindestens 4 Wochen (12 Wochen empfohlen)	Als Begleittherapie zur professionellen Zahnreinigung, bzw. UPT (2- bis 3-mal pro Jahr)	Verbesserung kritischer klinischer Parameter; Senkung der pathogenen Bakterien beim Patienten; Reduktion des Risikos der Krankheitsprogression	Vicario et al 2012 Szkardkiewicz et al. 2013

SCHWANGERSCHAFTSGINGIVITIS

EMPFOHLENES PROTOKOLL

DOSIS	ANWENDUNGSDAUER	EMPFEHLUNGEN	ERWARTETE ERGEBNISSE	LITERATUR
2 Lutschtabletten pro Tag	Während der Schwangerschaft, mind. 4-7 Wochen vor der Entbindung	Als Begleittherapie zu einer professionellen Zahnreinigung während der Schwangerschaft	Reduktion der Schwangerschaftsgingivitis: - Reduktion der plaquebedeckten Flächen (PI) - Reduktion der gingivalen Entzündung (GI)	Schlagenhauf et al. 2016

GUM® PerioBalance®: Anwendungsprotokoll – Leitfaden für das Praxisteam



PERIIMPLANTÄRE MUKOSITIS

EMPFOHLENES PROTOKOLL

EMPFOHLENES PROTOKOLL			ERWARTETE ERGEBNISSE	LITERATUR
DOSIS	ANWENDUNGSDAUER	EMPFEHLUNGEN		
<p>2 Lutschtabletten pro Tag (in der aktiven Phase, um ein Gleichgewicht des Mikrobioms herzustellen)</p> <p>1 Lutschtablette pro Tag vor Implantatinserktion oder zur Prophylaxe bei gesundem Implantatstatus bzw. in der Erhaltungsphase</p>	mindestens 4 Wochen	<p>Spezielle Reinigung der Implantatstellen, möglichst 3-mal pro Tag</p> <p>GUM® PerioBalance® kann nicht nur bei Patienten, bei denen sich eine Mucositis entwickelt angewendet werden, sondern auch bei Patienten mit gesundem Implantatstatus bzw. in der Erhaltungsphase</p>	<p>Reduktion kritischer klinischer Parameter (PI, GI, PPD, GCF*) und der Zytokinkonzentrationen (IL-1β, IL-6, IL-8)</p> <p>Senkung des Risikos zur Entwicklung einer Periimplantitis</p>	Flichy-Fernandez et al. 2015

CANDIDIASIS (Infektion mit Candida albicans)

EMPFOHLENES PROTOKOLL

EMPFOHLENES PROTOKOLL			ERWARTETE ERGEBNISSE	LITERATUR
DOSIS	ANWENDUNGSDAUER	EMPFEHLUNGEN		
2 Lutschtabletten pro Tag	4-wöchiges Therapie-schema und 8 weitere Wochen, um einem Rezidiv vorzubeugen (mindestens 12 Wochen)	Einnahme von GUM PerioBalance + Anwendung von Zungenreiniger, um der Hyphenbildung dieses polymorphen Pilzes vorzubeugen	Abnahme der Prävalenz bei hohen Candida-Keimzahlen	Kraft-Bodi et al. 2015

* SRP: Scaling und Wurzelglättung (engl.: scaling and root planing)

PI: Plaque-Index (engl.: plaque index)

GI: Gingiva-Index (engl.: gingival index)

BOP: Blutung bei Sondierung (engl.: bleeding on probing)


CAL: Klinisches Attachmentlevel (engl.: clinical attachment level)

PPD: Taschentiefe bei Sondierung (engl.: probing pocket depth)

GCF: Gingivale Sulkusflüssigkeit (engl.: gingival crevicular fluid)

ZUSÄTZLICHE EMPFEHLUNGEN (GELTEN FÜR ALLE INDIKATIONEN):

Beachten Sie bitte die folgenden Empfehlungen, um optimale Ergebnisse zu erhalten:

- 
- ✓ Die Einnahme von GUM® PerioBalance® sollte insbesondere in den ersten 2 Wochen der Anwendung nicht unterbrochen werden.
 - ✓ Unabhängig von der Dosierung wird empfohlen, die Lutschtabletten jeweils 30 Minuten nach dem Zähneputzen einzunehmen. Bei einer Dosierung von 2 Lutschtabletten/Tag: Wir empfehlen, eine Lutschtablette morgens und eine am Abend, vor dem Zubettgehen, einzunehmen. Die Lutschtablette langsam im Mund zergehen lassen.
 - ✓ Der Patient sollte zu strikter Mundhygiene angewiesen werden: Idealerweise 3-mal Zähneputzen pro Tag oder nach jeder Mahlzeit sowie Reinigung der Zahnzwischenräume mit einer Interdentalbürste, Interdentalreiniger oder Zahnseide.
 - ✓ Risikofaktoren sollten so weit wie möglich reduziert werden: mit dem Rauchen aufhören, gesunde Ernährung einhalten, Stress abbauen ...
 - ✓ Nachfolgend noch einige Tipps für Patienten, die zuvor eine Behandlung mit Chlorhexidin (CHX) erhalten:
 - Im Falle einer vollständigen Desinfektion der Mundhöhle (full mouth disinfection) mit einer 0,12 %igen CHX-Lösung in der Zahnarztpraxis: Wir empfehlen, dass der Patient am Tag nach dieser Desinfektionsmaßnahme mit der Einnahme von GUM® PerioBalance® beginnt. Grund: Die dysbiotische Mikroflora ist nach der vollständigen Mund-Desinfektion gründlich reduziert und gestört; die Rekolonisation kann dann durch die Probiotika positiv zur Erreichung eines Gleichgewichts beeinflusst werden.
 - Bei Patienten, die eine Mundspülung oder Zahnpaste mit 0,12 % CHX für eine kurze Zeit von 7-14 Tagen nach SRP anwenden: Wir empfehlen, 2 Tage vor Ende der Anwendung einer CHX-Mundspülung oder -Zahnpaste mit der Einnahme von GUM® PerioBalance® zu starten, um so früh wie möglich mit der ausgewogenen Rekolonisation der Mikroflora zu beginnen.
 - Bei Patienten, die eine Mundspülung oder Zahnpaste mit 0,06 % CHX während einer mehrwöchigen/-monatigen Erhaltungsphase nach SRP anwenden: Wir empfehlen die tägliche Einnahme von GUM® PerioBalance® frühestens 4 Stunden nach der Anwendung des CHX-Produkts.

Hinweise: In dem vorliegenden Leitfaden empfehlen wir ein Anwendungsprotokoll für unterschiedliche Situationen. Jeder klinische Fall hängt jedoch von der zahnärztlichen Diagnose ab und kann Anpassungen erfordern, um eine optimale Behandlung des Patienten sicherzustellen. Der Leitfaden wurde von Sunstar Forschungs- & Entwicklungsabteilung in Zusammenarbeit mit Dr. Flichy-Fernandez erstellt.